

Atlas des zones d'accélération pour la production d'énergie renouvelable - Villefranche-de-Rouergue

Adresse : Terrefort



Atlas des zones d'accélération pour la production d'énergie renouvelable - Filière photovoltaïque ombrières

Information Générales	
Activité	En activité
Puissance estimée (en kWc)	153
Production estimée (en kWh)	1140

Atlas des zones d'accélération pour la production d'énergie renouvelable - Villefranche-de-Rouergue

Adresse : Borie de Place Nord



Atlas des zones d'accélération pour la production d'énergie renouvelable - Filière photovoltaïque au sol

Information Générales	
Activité	Friche urbaine
Puissance estimée (en kWc)	250
Production estimée (en kWh)	1100

Atlas des zones d'accélération pour la production d'énergie renouvelable - Villefranche-de-Rouergue

Adresse : Le Tricot

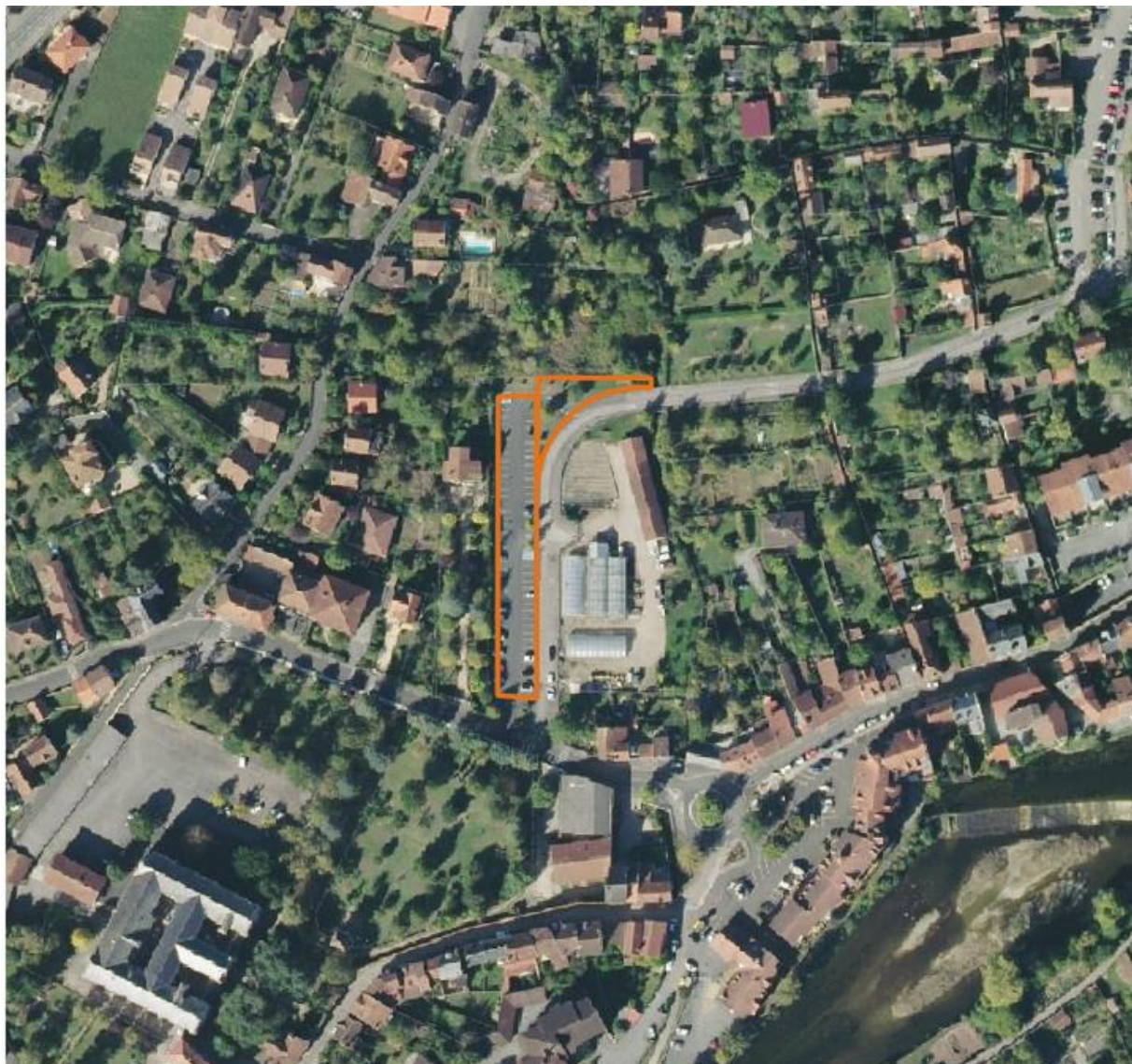


Atlas des zones d'accélération pour la production d'énergie renouvelable - Filière photovoltaïque ombrières

Information Générales	
Activité	En activité
Puissance estimée (en kWc)	100
Production estimée (en kWh)	1050

Atlas des zones d'accélération pour la production d'énergie renouvelable - Villefranche-de-Rouergue

Adresse : Rue Couvent Sainte Claire



Atlas des zones d'accélération pour la production d'énergie renouvelable - Filière photovoltaïque ombrières

Information Générales	
Activité	En activité
Puissance estimée (en kWh)	111
Production estimée (en kWc)	1070

Atlas des zones d'accélération pour la production d'énergie renouvelable - Villefranche-de-Rouergue

Adresse : 16 Quai du temple



Atlas des zones d'accélération pour la production d'énergie renouvelable - Filière photovoltaïque ombrières

Information Générales	
Activité	Friche urbaine
Puissance estimée (en kW)	
Production estimée (en kWh)	

Atlas des zones d'accélération pour la production d'énergie renouvelable - Villefranche-de-Rouergue

Adresse : 41 Avenue Fondiès

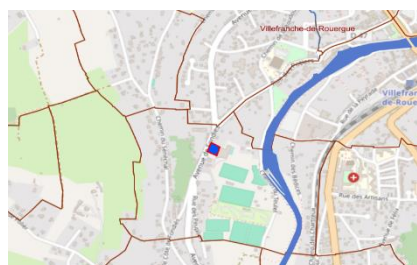
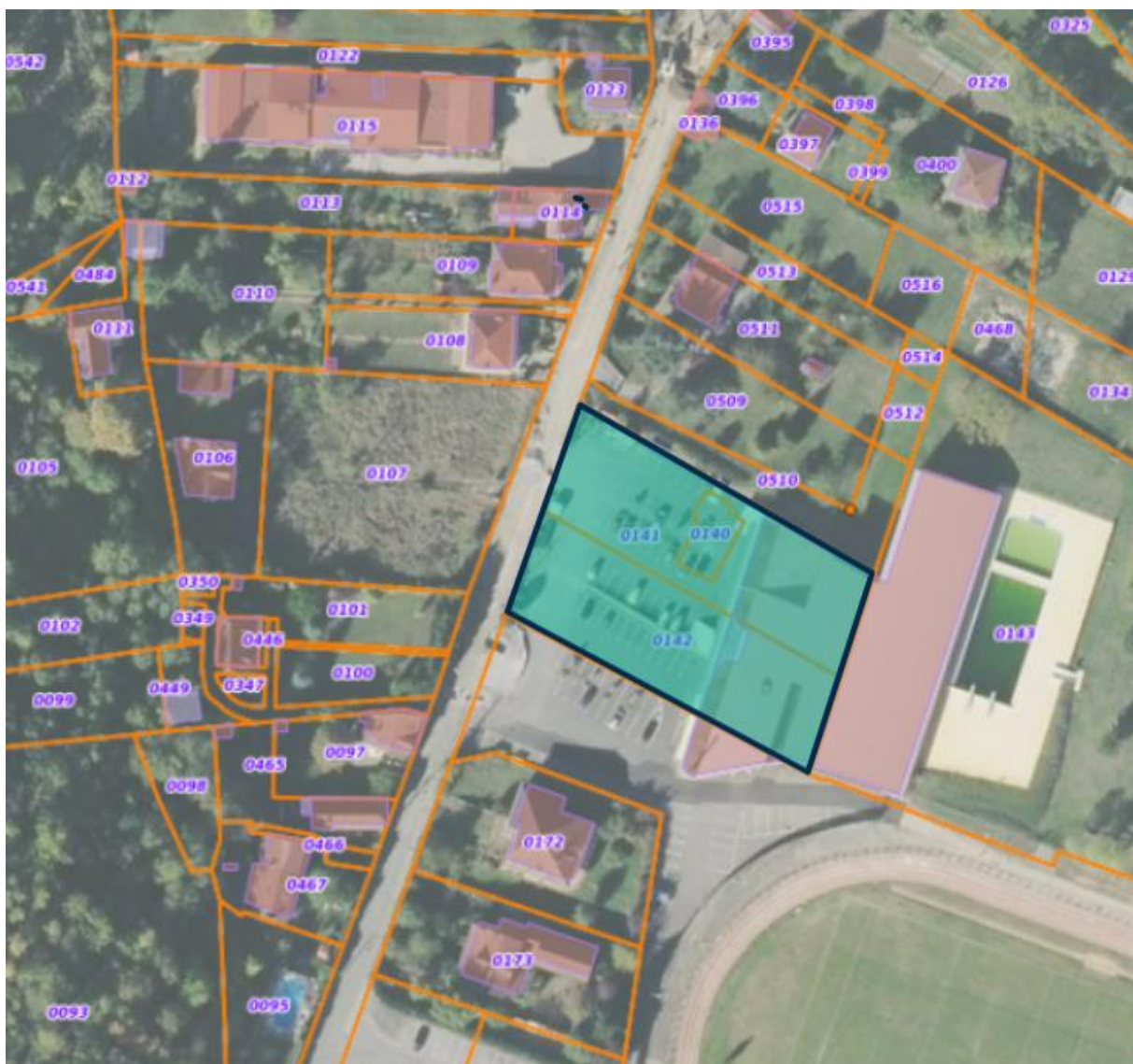


Atlas des zones d'accélération pour la production d'énergie renouvelable - Filière photovoltaïque ombrières

Information Générales	
Activité	En activité – Stades / parking
Puissance estimée (en kWc)	100
Production estimée (en kWh)	1160

Atlas des zones d'accélération pour la production d'énergie renouvelable - Villefranche-de-Rouergue

Adresse : 33/35 Avenue de Fondies



Atlas des zones d'accélération pour la production d'énergie renouvelable - Filière photovoltaïque ombrières

Information Générales	
Activité	En activité – Aqualudis
Puissance estimée (en kW)	
Production estimée (en kWh)	

Atlas des zones d'accélération pour la production d'énergie renouvelable - Villefranche-de-Rouergue

Adresse : La Madeleine



Atlas des zones d'accélération pour la production d'énergie renouvelable - Filière photovoltaïque ombrières / au sol

Information Générales	
Activité	Salle des fêtes – foirail
Puissance estimée (en kWc)	Estimation en cours
Production estimée (en kWh)	Estimation en cours

Atlas des zones d'accélération pour la production d'énergie renouvelable - Villefranche-de-Rouergue

Adresse : Le Tricot



Atlas des zones d'accélération pour la production d'énergie renouvelable - Filière chaleur renouvelable

Information Générales	
Type de projet	Chaufferie Bois
Réseau	RC
Puissance estimée (en MW/an)	8000

Atlas des zones d'accélération pour la production d'énergie renouvelable - Villefranche-de-Rouergue

Adresse : les Gravasses



Atlas des zones d'accélération pour la production d'énergie renouvelable - Filière photovoltaïque ombrières / au sol

Information Générales	
Activité	Station d'épuration
Puissance estimée (en kWc)	Estimation en cours
Production estimée (en kWh)	Estimation en cours

CONSULTATIONS DES ZONES D'ACCÉLÉRATION DES ENERGIES RENOUVELABLES

La loi "APER" du 10 mars 2023 relative à l'accélération de la production des énergies renouvelables permet aux collectivités de proposer des zones d'accélération pour le développement de cette production sur leur territoire.

Il s'agit d'identifier des secteurs susceptibles d'accueillir des équipements de production d'énergie renouvelable tels que photovoltaïque, méthanisation, éolien, géothermie, réseaux de chaleur, etc. Les projets situés dans ces zones pourront bénéficier de délais d'instruction réduits et de financements préférentiels.

Cependant, ces zones ne garantissent pas la faisabilité des projets ni leur autorisation. Ces zones ne sont pas non plus exclusives. En effet, les projets situés en dehors de ces zones seront tout à fait envisageables.

Conformément aux dispositions législatives, la collectivité doit organiser la concertation avec la population préalablement à la détermination des zones qui seront proposées à l'Etat.

Du 11 décembre 2023 au 12 janvier 2024, consultez les zones envisagées ci-dessous et déposez vos avis à l'accueil de la mairie ou par voie électronique à l'adresse : urbanisme@villefranchederouergue.fr